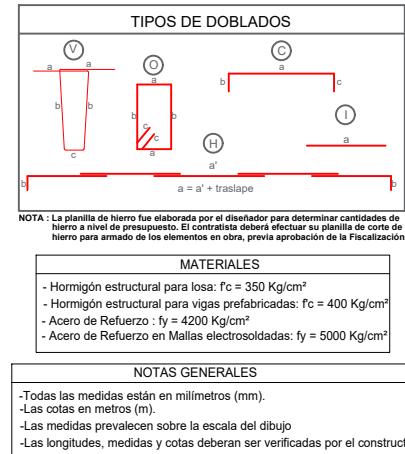
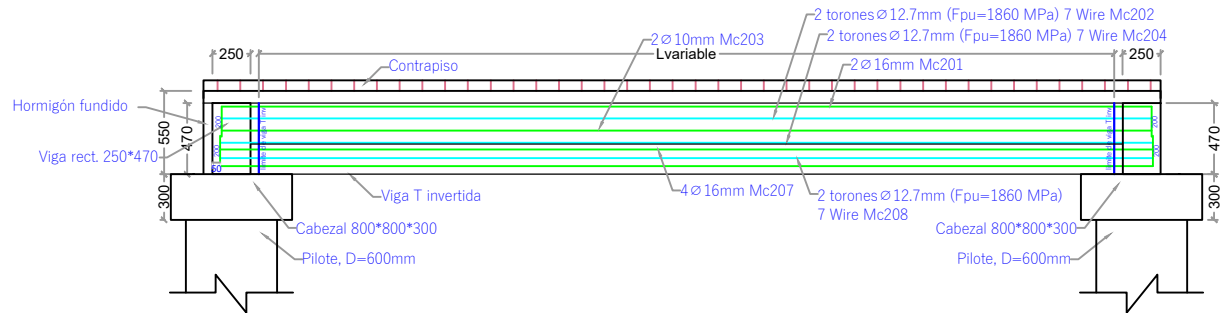
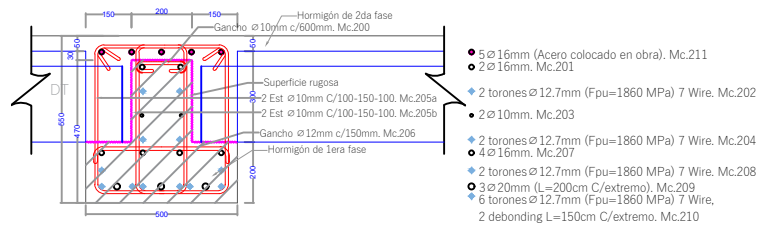


Viga Prefabricada T invertida - T INV



MODULO 8																			
PLANILLA DE ACERO DE REFUERZO COLOCADO EN OBRA PARA VIGAS T INVERTIDAS, EN LA FASE 1 DEL MALECON AURORA (fy=4200kg/cm2)																			
Lugar	L _{medda} (m)	n _{pilotes} (m)	L _{final} (m)	Mc	Tipo	Φ	mm	Cant.	Dimensiones (m)						Longitud (m)		Peso (kg)		Obs
									a	b	c	d	e		unidad	total	peso (Kg/m)	total (kg)	
T inv-01-02-03-04-05-06-05-04-03-08-09	45.75	10	47.75	211	H	16	5	0.200	11.800	12.000	12.000	11.550	0.200	47.75	238.75	1.578	376.83	traslape de 80 cm	
T inv-08-09-16	11.6	4	12.4	211	C	16	5	0.200	11.800	0.200	0.200			12.40	62.00	1.578	97.86		
TOTAL DE MODULO 8=															376.83		Kg		

FASE 1					
MODULO 8					
PLANILLA DE HORMIGON DE VIGAS PREFABRICADAS (f'c= 400 kg/cm²)					
VIGA T INVERTIDA		Codigo	Longitud (mm)	Cantidad	Volumen (m³)
Area (m²)	0.1540	Viga T INV-M8-01-03-10	1750	3.000	0.809
		Viga T INV-M8-04-07-09	3650	4.000	2.248
		Viga T INV-M8-05-06-08	6120	5.000	4.712
		Viga T INV-M8-02	5200	1.000	0.801
				TOTAL=	8.570

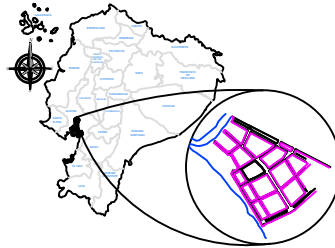
FASE 1

MODULO 8

VIGA T INVERTIDA					Codigo: Viga T INV-M8-01-03-10				Longitud prom= 1750 mm		Cant vigas: 3 U			
PLANILLA DE HIERRO DE VIGAS (fy=4200 Kg)														
Mc	Tipo	Φ mm	Espac. (mm)	Cant.	Dimensiones (m)				e	Longitud (m)		Peso (kg)		Obs
					a	b	c	d		Unidad	Total	Unitario	Total	
200	C	10	600	3	0.06	0.17	0.06			0.29	0.87	0.18	0.54	Gancho
201	C	16		2	0.20	2.35	0.20			2.75	5.50	4.34	8.68	
203	C	10		2	0.15	2.35	0.15			2.65	5.30	1.63	3.27	
205 a	O	10	100-150-100	16	0.30	0.49	0.30	0.49	0.15	1.73	27.68	1.07	17.07	Estribo *2
205 b	O	10	100-150-100	16	0.30	0.49	0.30	0.49	0.15	1.73	27.68	1.07	17.07	Estribo *2
206	C	12	150	12	0.06	0.44	0.06			0.56	6.72	0.50	5.97	Gancho
207	C	16		4	0.15	2.35	0.15			2.65	10.60	4.18	16.73	
209	C	20		3	0.20	2.35	0.20			2.75	8.25	6.78	20.35	
Total de VIGA T INVERTIDA													89.66	
Total de vigas codigo Viga T INV-M8-01-03-10													268.98	
VIGA T INVERTIDA					Codigo: Viga T INV-M8-04-07-09				Longitud prom= 3650 mm		Cant vigas: 4 U			
PLANILLA DE HIERRO DE VIGAS (fy=4200 Kg)														
Mc	Tipo	Φ mm	Espac. (mm)	Cant.	Dimensiones (m)				e	Longitud (m)		Peso (kg)		Obs
					a	b	c	d		Unidad	Total	Unitario	Total	
200	C	10	600	7	0.06	0.17	0.06			0.29	2.03	0.18	1.25	Gancho
201	C	16		2	0.20	4.25	0.20			4.65	9.30	7.34	14.68	
203	C	10		2	0.15	4.25	0.15			4.55	9.10	2.81	5.61	
205 a	O	10	100-150-100	33	0.30	0.49	0.30	0.49	0.15	1.73	57.09	1.07	35.20	Estribo *2
205 b	O	10	100-150-100	33	0.30	0.49	0.30	0.49	0.15	1.73	57.09	1.07	35.20	Estribo *2
206	C	12	150	25	0.06	0.44	0.06			0.56	14.00	0.50	12.43	Gancho
207	C	16		4	0.15	4.25	0.15			4.55	18.20	7.18	28.73	
209	C	20		3	0.20	4.25	0.20			4.65	13.95	11.47	34.40	
Total de VIGA T INVERTIDA													167.49	
Total de vigas codigo Viga T INV-M8-04-07-09													669.98	
VIGA T INVERTIDA					Codigo: Viga T INV-M8-05-06-08				Longitud prom= 6120 mm		Cant vigas: 5 U			
PLANILLA DE HIERRO DE VIGAS (fy=4200 Kg)														
Mc	Tipo	Φ mm	Espac. (mm)	Cant.	Dimensiones (m)				e	Longitud (m)		Peso (kg)		Obs
					a	b	c	d		Unidad	Total	Unitario	Total	
200	C	10	600	11	0.06	0.17	0.06			0.29	3.19	0.18	1.97	Gancho
201	C	16		2	0.20	6.72	0.20			7.12	14.24	11.24	22.48	
203	C	10		2	0.15	6.72	0.15			7.02	14.04	4.33	8.66	
205 a	O	10	100-150-100	55	0.30	0.49	0.30	0.49	0.15	1.73	95.15	1.07	58.66	Estribo *2
205 b	O	10	100-150-100	55	0.30	0.49	0.30	0.49	0.15	1.73	95.15	1.07	58.66	Estribo *2
206	C	12	150	41	0.06	0.44	0.06			0.56	22.96	0.50	20.38	Gancho
207	C	16		4	0.15	6.72	0.15			7.02	28.08	11.08	44.32	
209	C	20		3	0.20	6.72	0.20			7.12	21.36	17.56	52.68	
Total de VIGA T INVERTIDA													267.81	
Total de vigas codigo Viga T INV-M8-05-06-08													1339.03	
VIGA T INVERTIDA					Codigo: Viga T INV-M8-02				Longitud prom= 5200 mm		Cant vigas: 1 U			
PLANILLA DE HIERRO DE VIGAS (fy=4200 Kg)														
Mc	Tipo	Φ mm	Espac. (mm)	Cant.	Dimensiones (m)				e	Longitud (m)		Peso (kg)		Obs
					a	b	c	d		Unidad	Total	Unitario	Total	
200	C	10	600	9	0.06	0.17	0.06			0.29	2.61	0.18	1.61	Gancho
201	C	16		2	0.20	5.80	0.20			6.20	12.40	9.79	19.57	
203	C	10		2	0.15	5.80	0.15			6.10	12.20	3.76	7.52	
205 a	O	10	100-150-100	47	0.30	0.49	0.30	0.49	0.15	1.73	81.31	1.07	50.13	Estribo *2
205 b	O	10	100-150-100	47	0.30	0.49	0.30	0.49	0.15	1.73	81.31	1.07	50.13	Estribo *2
206	C	12	150	35	0.06	0.44	0.06			0.56	19.60	0.50	17.40	Gancho
207	C	16		4	0.15	5.80	0.15			6.10	24.40	9.63	38.51	
209	C	20		3	0.20	5.80	0.20			6.20	18.60	15.29	45.87	
Total de VIGA T INVERTIDA													230.75	
Total de vigas codigo Viga T INV-M8-02													230.75	

FASE 1										
MODULO 8										
VIGA T INVERTIDA				Codigo: Viga T INV-M8-01-03-10		Longitud prom= 1750 mm		Cant vigas: 3 U		
PLANILLA DE TORONES EN VIGAS (fy=4200 Kg)										
Mc	Tipo	Ø mm	Cant.	Dimensiones (m)		Longitud (m)		Peso (kg)		Obs
				a	e	Unidad	Total	Unitario	Total	
202	I	12.7	2	2.350		2.35	4.70	2.34	4.67	
204	I	12.7	2	2.350		2.35	4.70	2.34	4.67	
208	I	12.7	2	2.350		2.35	4.70	2.34	4.67	
210	I	12.7	6	2.350		2.35	14.10	2.34	14.02	
Total de VIGA T INVERTIDA									28.04	
Total de vigas codigo Viga T INV-M8-01-03-10									84.13	
VIGA T INVERTIDA				Codigo: Viga T INV-M8-04-07-09		Longitud prom= 3650 mm		Cant vigas: 4 U		
PLANILLA DE TORONES EN VIGAS (fy=4200 Kg)										
Mc	Tipo	Ø mm	Cant.	Dimensiones (m)		Longitud (m)		Peso (kg)		Obs
				a	e	Unidad	Total	Unitario	Total	
202	I	12.7	2	4.250		4.25	8.50	4.23	8.45	
204	I	12.7	2	4.250		4.25	8.50	4.23	8.45	
208	I	12.7	2	4.250		4.25	8.50	4.23	8.45	
210	I	12.7	6	4.250		4.25	25.50	4.23	25.36	
Total de VIGA T INVERTIDA									33.81	
Total de vigas codigo Viga T INV-M8-04-07-09									135.24	
VIGA T INVERTIDA				Codigo: Viga T INV-M8-05-06-08		Longitud prom= 6120 mm		Cant vigas: 5 U		
PLANILLA DE TORONES EN VIGAS (fy=4200 Kg)										
Mc	Tipo	Ø mm	Cant.	Dimensiones (m)		Longitud (m)		Peso (kg)		Obs
				a	e	Unidad	Total	Unitario	Total	
202	I	12.7	2	6.720		6.72	13.44	6.68	13.36	
204	I	12.7	2	6.720		6.72	13.44	6.68	13.36	
208	I	12.7	2	6.720		6.72	13.44	6.68	13.36	
210	I	12.7	6	6.720		6.72	40.32	6.68	40.09	
Total de VIGA T INVERTIDA									53.46	
Total de vigas codigo Viga T INV-M8-05-06-08									267.30	
VIGA T INVERTIDA				Codigo: Viga T INV-M8-02		Longitud prom= 5200 mm		Cant vigas: 1 U		
PLANILLA DE TORONES EN VIGAS (fy=4200 Kg)										
Mc	Tipo	Ø mm	Cant.	Dimensiones (m)		Longitud (m)		Peso (kg)		Obs
				a	e	Unidad	Total	Unitario	Total	
202	I	12.7	2	5.800		5.80	11.60	5.77	11.54	
204	I	12.7	2	5.800		5.80	11.60	5.77	11.54	
208	I	12.7	2	5.800		5.80	11.60	5.77	11.54	
210	I	12.7	6	5.800		5.80	34.80	5.77	34.61	
Total de VIGA T INVERTIDA									46.14	
Total de vigas codigo Viga T INV-M8-02									46.14	

UBICACIÓN



PROYECTO: CONSTRUCCIÓN DEL MALECÓN EN LA PARROQUIA URBANA SATÉLITE LA AURORA

ELABORADO POR:

ARQ. FERNANDO SAN LUCAS MACIAS
DIRECTOR GENERAL DE DESARROLLO
Y ORDENAMIENTO TERRITORIAL

REVISADO POR:

ING. JAVIER PRIETO LAINA
SUBDIRECTOR DE CONSTRUCCION Y
MANTENIMIENTO
APROBADO POR:

ING. ÁNGEL TAIPE VELIZ
DIRECTOR GENERAL DE OBRAS
PÚBLICAS

CONTIENE:

SECCIÓN TRANSVERSAL Y LONGITUDINAL DE VIGA T INVERTIDA, CANTIDADES DE HORMIGÓN, ACERO DE REFUERZO, ACERO DE TORONES .

ESCALA: indicada

CÓDIGO E-F1-M8

FECHA:	MAYO 2025	12 4-10
--------	-----------	---------